

L'évaluation et la prise en charge des troubles du langage et de la communication auprès des patients MA et la prise en charge conjointe des aidants

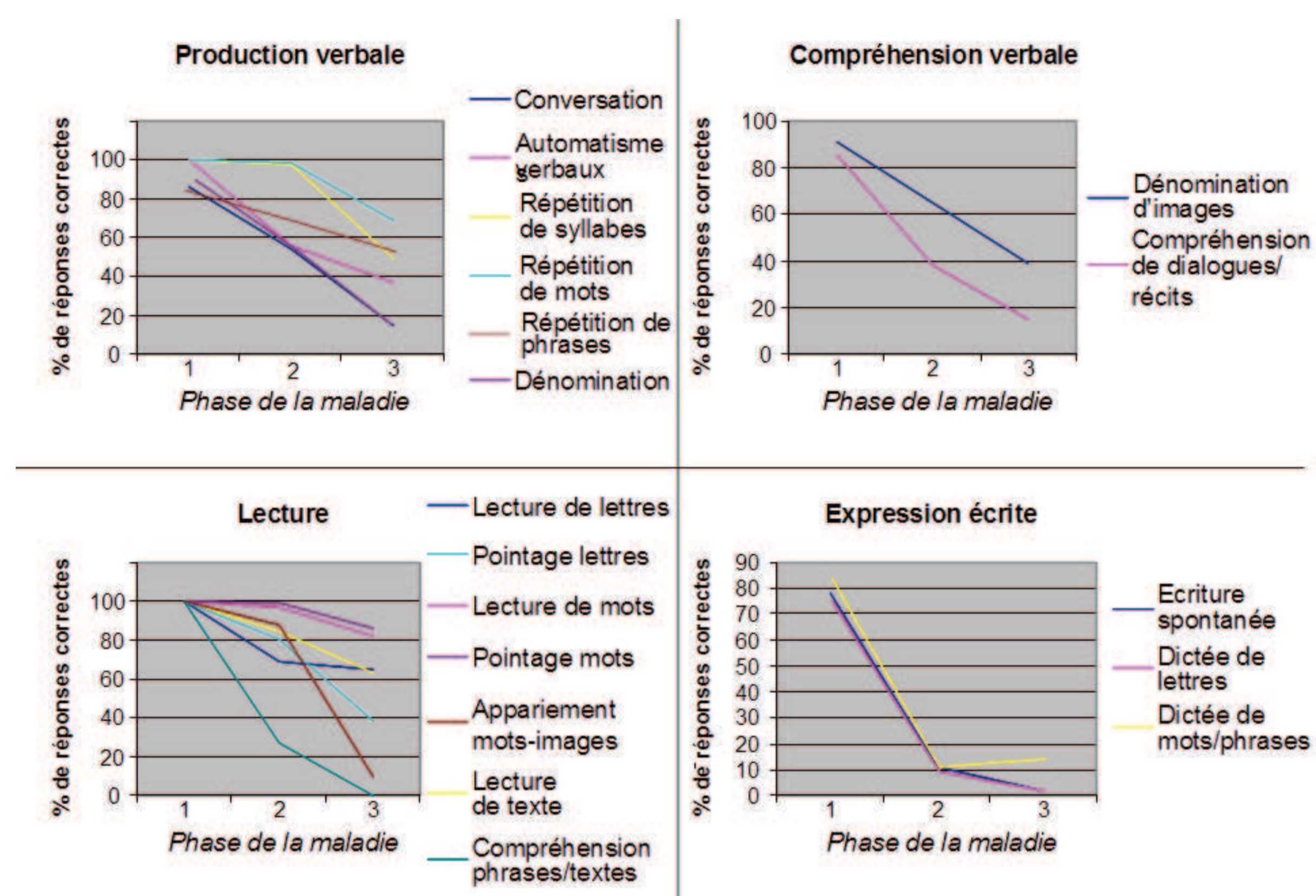
C.Sée, J. Trappeniers & L. Lefebvre

catherine.SEE@umons.ac.be

Université de Mons, Service de Sciences Cognitives, Belgique

Introduction

La dégradation des capacités langagières des MA tend à se segmenter en 3 stades, malgré une hétérogénéité des symptômes au sein de chaque stade (Lefebvre, 2007).



(Lefebvre, 2007)

Objectif

Retarder le déclin langagier du MA en stade léger et modéré, grâce à une stimulation langagière et communicationnelle du patient, alliée à une adaptation communicationnelle de l'aidant, et selon une approche écosystémique et psycho-sociale.

Population

4 dyades patient-aidant : 2 dont le MA est en stade léger, 2 dont le MA est en stade modéré.

Matériel et méthode

4 passations d'un bilan cognitif et langagier au patient. 4 passations de l'évaluation de la charge ressentie, du stress et du risque de dépression chez l'aidant.

Patient	Aidant
MMSE Mini Mental State Examination Folstein et al., 1975	Échelle de Zarit Inventaire du fardeau Zarit et al., 1980
GDS Global Deterioration State Reisberg et al., 1982	GHQ-12 General Health Questionnaire-12 Goldberg, 197
HDRS Hamilton Depression Rating Scale William et al., 1988	RSS Relative Stress Scale Greene, 1982
NPI NeuroPsychiatric Inventory Cummings et al., 1994	Beck Depression Inventory Beck et al., 1996
GREMOTS Batterie de langage Bezy et al., en cours de publication	
IADL Instrumental Activities of Daily Living Lawton et Brody, 1969	

Une intervention orthophonique se déroule à domicile pendant 6 mois, 2/semaine pour le patient et 1/semaine pour l'aidant. Chaque membre de la dyade voit le logopède séparément. Une pause de 2 mois est prévue après les 2 premiers mois de prise en charge orthophonique.

Le patient

Prise en charge *person-based*, incluant une approche individualisée. Domaines langagiers choisis en fonction des stades.

Stade léger

Lexico-sémantique, écriture et pragmatique

Stade modéré

Lexico-sémantique, phonologie, syntaxe et lecture

Thèmes écologiques communs aux 2 stades :

- L'alimentation
- Les métiers
- Les vêtements
- Les pièces de la maison
- Les ustensiles de cuisine
- 1 PEC individualisée
- Les boissons
- La famille
- Les parties du corps
- Les ustensiles de salle de bain
- Les ustensiles pour dormir
- 1 PEC individualisée

L'aidant

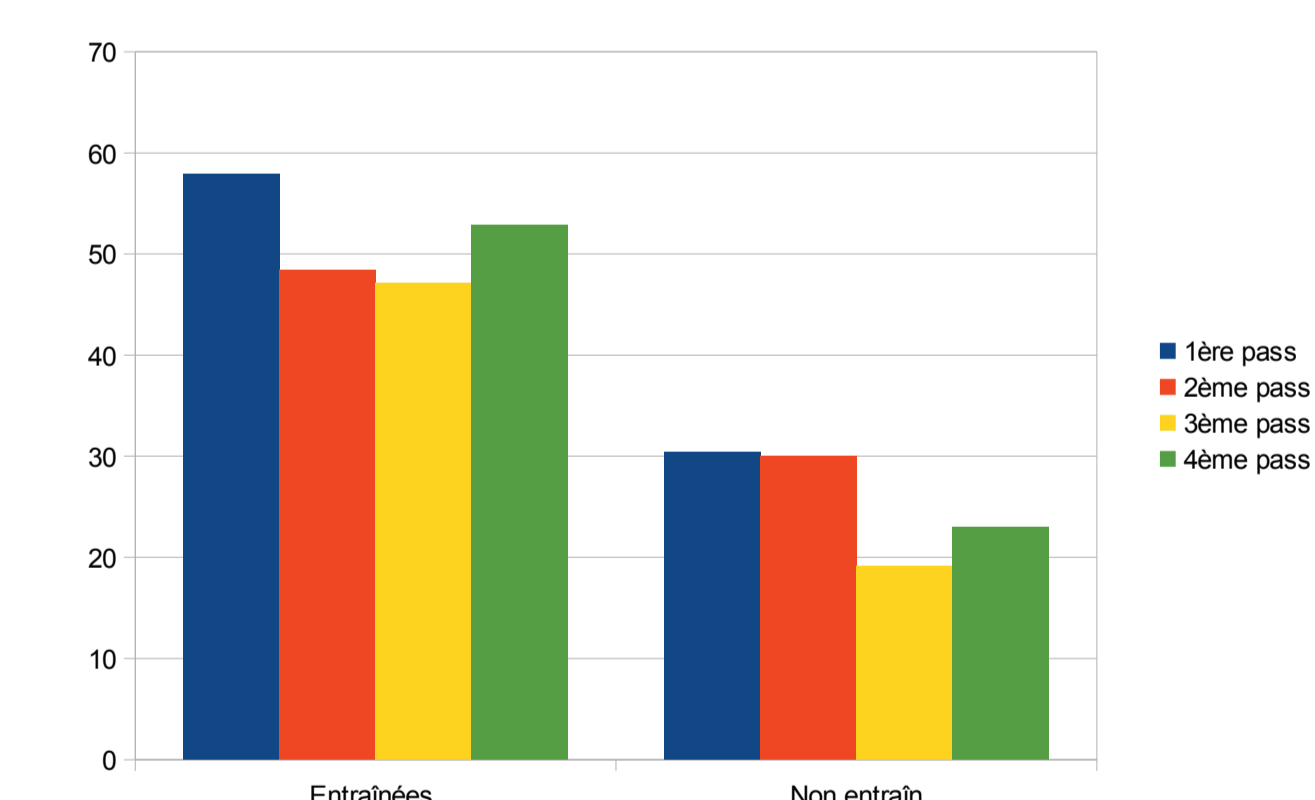
Prise en charge orthophonique visant à ajuster la communication avec le patient MA. Travail de situations communicationnelles problématiques et du bien-être personnel de manière écologique.



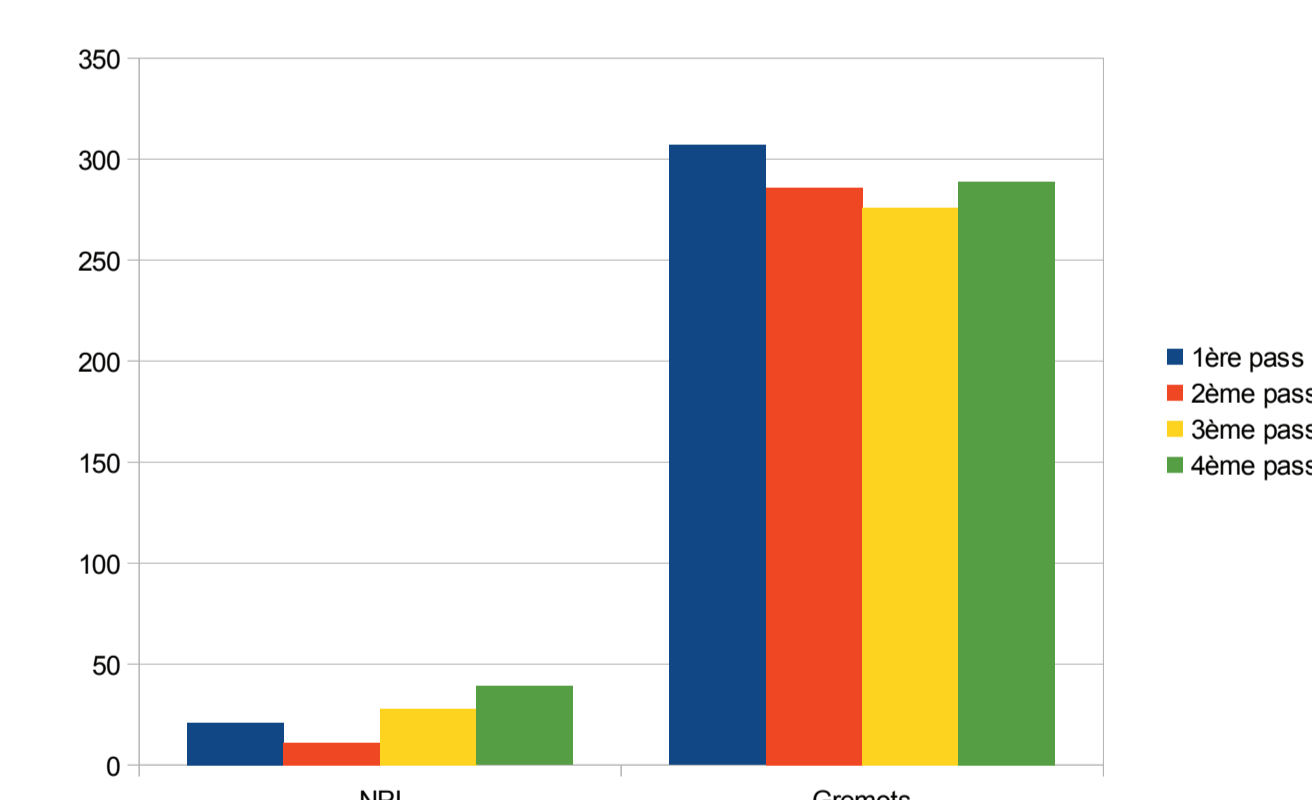
Illustration de la façade sociale en stade débutant

Résultats de la première dyade

Le patient

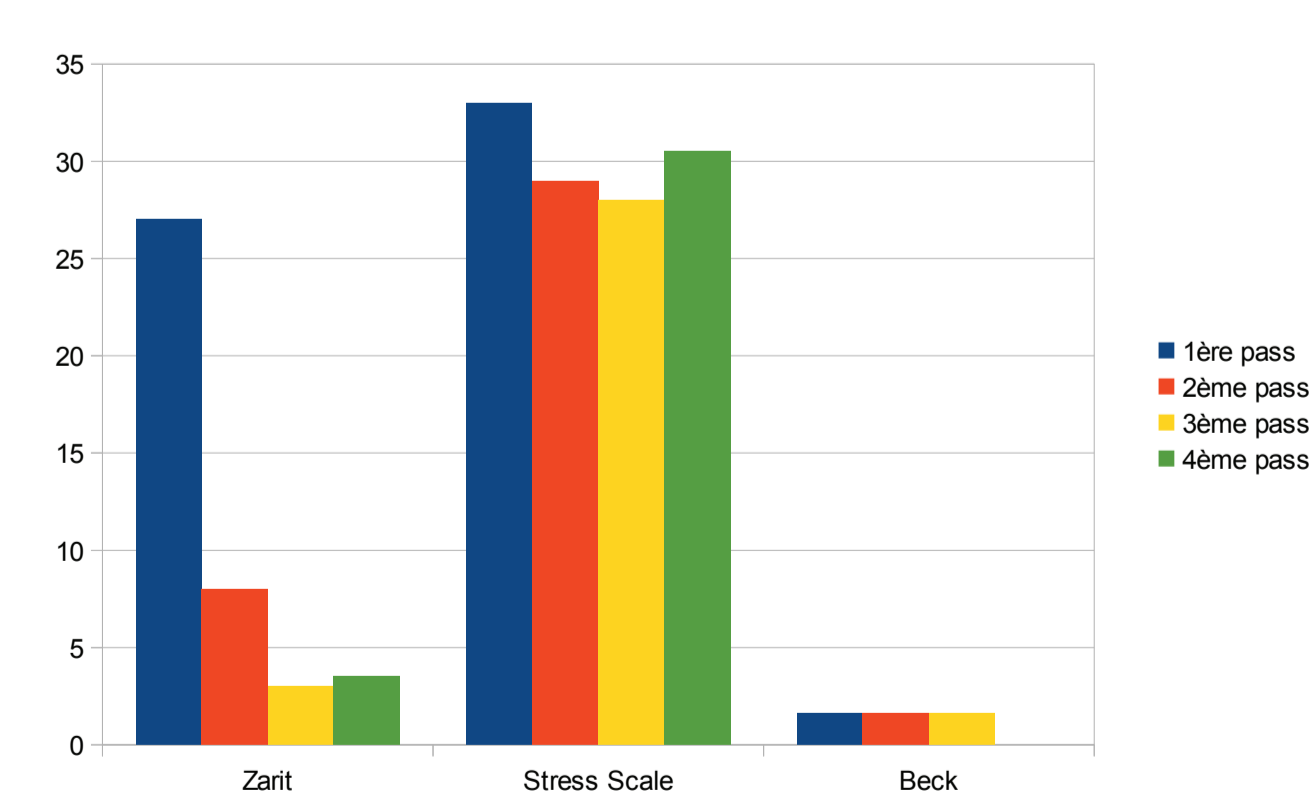


Maintien des performances des tâches entraînées



Maintien du langage malgré une dégradation cognitive

L'aidant



Diminution du fardeau
Stress toujours présent chez l'aidant

Discussion

Ouvrir la recherche à un groupe expérimental plus grand, affiner le groupe expérimental en incluant un bilan neuropsychologique approfondi, et introduire un test de communication pour l'aidant.